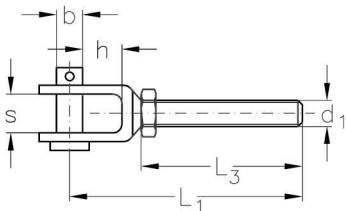
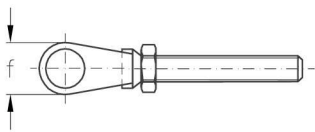
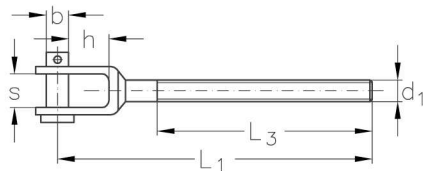
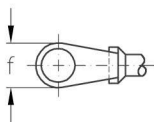


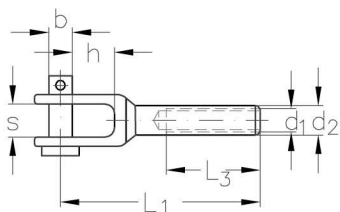
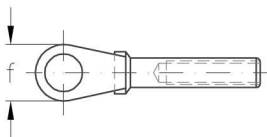
ASS Mini-Gewindegabel mit Rechtsgewinde oder Linksgewinde
ASS Threaded jaw with right or left hand thread, Mini type



ASS Super-Mini-Gewindegabel, lang, mit Rechtsgewinde oder Linksgewinde
ASS Threaded jaw with right or left hand thread, long, Super-Mini type



ASS Mini-Gabel mit Innengewinde, rechts oder links
ASS Threaded jaw with internal right or left hand thread, Mini type



Sofern keine genauen Angaben hinsichtlich der Ausführung in der Bestellung gemacht werden, liefern wir die oben aufgeführten Gewindegabeln mit Rechtsgewinde.
 All threaded jaws are delivered with right hand thread unless specified otherwise.

ASS Mini-Gewindegabel
mit Rechtsgewinde oder Linksgewinde

ASS Threaded jaw, Mini type
with right or left hand thread

Nenngröße nominal size d ₁	L ₁ mm	L ₃ mm	h mm	s mm	b mm	f mm	Artikelnummer* stock no.*
M 4	40	20	9	7	5	12	311 520 004 311 521 004
M 5	45	25	9	7	5	12	311 520 005 311 521 005
M 6	52	30	8	8	6	13	311 520 006 311 521 006
M 8	57	30	11	11	8	17	311 520 008 311 521 008
M 10	77	40	13	12	9	20	311 520 010 311 521 010

*Die Angaben in **Schwarz** beziehen sich auf die Terminals mit Rechtsgewinde, die Angaben in **Grau** auf die Terminals mit Linksgewinde.

* All figures written in **black** refer to the terminals with right hand thread, while the figures written in **grey** refer to the terminals with left hand thread.

ASS Super-Mini-Gewindegabel, lang
mit Rechtsgewinde oder Linksgewinde

ASS Threaded jaw, Super-Mini type, long
with right or left hand thread

Nenngröße nominal size d ₁	L ₁ mm	L ₃ mm	h mm	s mm	b mm	f mm	Artikelnummer* stock no.*
M 4	60	40	9	7	5	12	321 520 004 321 521 004
M 5	70	50	9	7	5	12	321 520 005 321 521 005
M 6	82	60	9	8	6	13	321 520 006 321 521 006
M 8	87	60	11	11	8	17	321 520 008 321 521 008
M 10	105	78	13	12	9	20	321 520 010 321 521 010

*Die Angaben in **Schwarz** beziehen sich auf die Terminals mit Rechtsgewinde, Die Angaben in **Grau** auf die Terminals mit Linksgewinde.

* All figures written in **black** refer to the terminals with right hand thread, while the figures written in **grey** refer to the terminals with left hand thread.

ASS Mini-Gabel
mit Innengewinde, rechts oder links

ASS Threaded jaw, Mini type
with internal right or left hand thread

Nenngröße nominal size d ₁	d ₂ mm	L ₁ mm	L ₃ mm	h mm	s mm	b mm	f mm	Artikelnummer* stock no.*
M 4	5,5	45	15	9,5	7,5	5	12,5	312 010 004 312 011 004
M 5	7,5	50	20	9,5	7,5	5	12,5	312 010 005 312 011 005
M 6	9 7,5	55	22	10	10	6	14,5	312 010 006 312 011 006
M 8	12,5	65	30	11	11	8	17,5	312 010 008 312 011 008

*Die Angaben in **Schwarz** beziehen sich auf die Terminals mit Rechtsgewinde, die Angaben in **Grau** auf die Terminals mit Linksgewinde.

* All figures written in **black** refer to the terminals with right hand thread, while the figures written in **grey** refer to the terminals with left hand thread.

