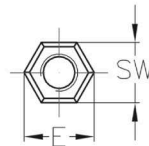
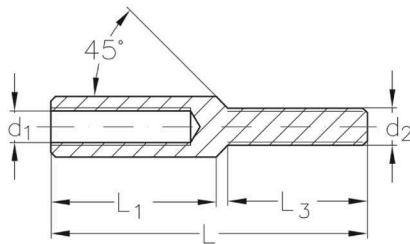




ASS Spann-Nippel
 Innengewinde linksgängig und
 Außengewinde rechtsgängig

ASS Tensioning nipple
 with internal left hand thread
 and outside right hand thread

Nenngröße nominal size d ₁	L mm	L ₁ mm	L ₃ mm	d ₁ links left	d ₂ rechts right	SW mm	E mm	Artikelnummer stock no.
M 3	34	15	15	M 3	M 3	7	7,7	367 000 003
M 4	45	20	20	M 4	M 4	7	7,7	367 000 004
M 5	55	25	25	M 5	M 5	8	8,9	367 000 005
M 6	65	30	30	M 6	M 6	10	11,1	367 000 006
M 8	68	30	30	M 8	M 8	13	14,4	367 000 008
M 10	90	40	40	M 10	M 10	17	18,9	367 000 010



Die filigrane und preiswerte Geländerausfachung.

- ASS Spann-Nippel ersetzt die Wantenspanner
- keine vorstehenden Verbindungselemente
- glatte Endpfosten
- optisch gleichmäßiges Bild an den Endpfosten der Geländer

The ornamental and economic infill of railings.

- ASS Tensioning nipple replaces the rigging screws
- no protruding connection units
- even end posts
- optically equal picture at the end posts of the railings



Montageanleitung

1. Mittelpfosten durchbohren
2. Die Endpfosten zur Innenseite mit Innengewinde rechts versehen
 - a. durch Gewindeschneiden (sofern die Wandstärke ausreicht)
 - b. durch Blindnietmutter damit die erforderliche Belastung aufgenommen wird.
3. Drahtseil mit beiderseits ASS Super-Mini-Gewindeterminale mit Linksgewinde durch die Zwischenpfosten stecken.
4. ASS Spann-Nippel nur kurz in die Endpfosten schrauben.
5. Durch Drehen des ASS Spann-Nippels schraubt sich das Außengewinde in den Pfosten und das Seil mit Terminal in den ASS Spann-Nippel.
6. Drahtseil mit einer Gripzange festhalten.
7. An beiden Seiten der Zwischenpfosten ASS Stopper setzen.

Assembly instruction

1. Drill through the intermediate posts
2. Equip the end posts with an internal right hand thread from the interior
 - a. by cutting a thread (in case of sufficient wall thickness)
 - b. by a blind rivet nut to bear the required load.
3. Put the wire rope with ASS Threaded terminal, Super-Mini type with left hand thread through the intermediate posts.
4. Screw the ASS Tensioning nipple in the end posts shortly.
5. By turning the ASS Tensioning nipple the outside thread is screwed in the post and the rope with the terminal in the ASS Tensioning nipple at the same time.
6. Hold the rope with a gripper.
7. Assemble ASS Stopper at both sides of the intermediate posts.

Hinweis

Bei längeren Seilen beidseitig ASS Spann-Nippel verwenden, bei kurzen Seilen ist ein ASS Spann-Nippel ausreichend. Wenn die optische Symmetrie wichtig ist, sollten immer zwei ASS Spann-Nippel eingesetzt werden.

Important note

Use ASS Tensioning nipples at both ends for longer ropes. For shorter ropes one ASS Tensioning nipple is sufficient. When it is important to have a visual balance, one should always use two ASS Tensioning nipples.

Siehe auch Geländermodell Seite 3.2.3
 Please check the railing model on page 3.2.3