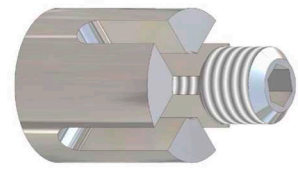
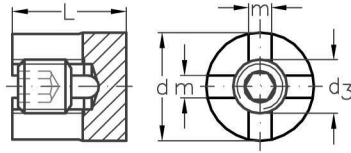
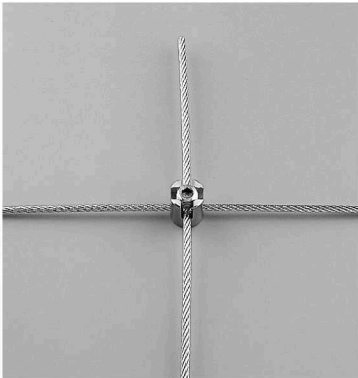
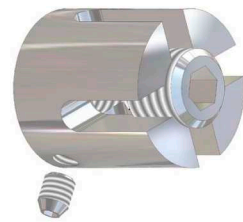
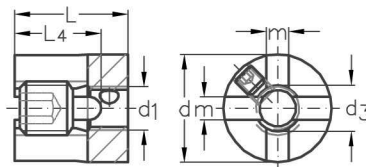
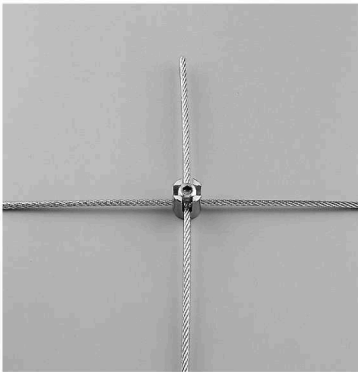


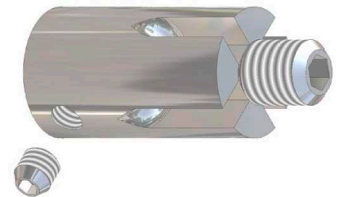
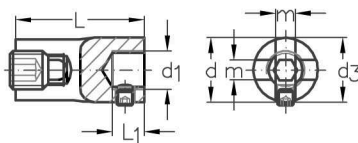
**NIRO Kreuzklemme, einfach**  
*NIRO Cross-over clip, simple*



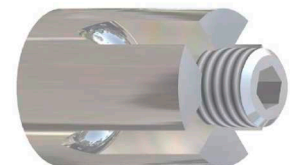
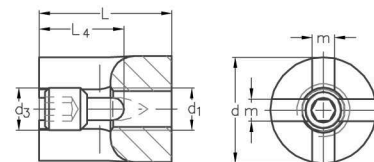
**NIRO Kreuzklemme, einfach mit Wandanschluß M 8**  
*NIRO Cross-over clip, simple with connection to the wall M 8*



**ASS Kreuzklemme 3 D mit Wandanschluß M 12**  
*ASS Cross-over clip 3 D with connection to the wall M 12*



**ASS Kreuzklemme 3 D mit Wandanschluß M 8**  
*ASS Cross-over clip 3 D with connection to the wall M 8*



### NIRO Kreuzklemme, einfach

### NIRO Cross-over clip, simple

Nenngröße nominal size	Seil-Ø rope Ø mm	d mm	L mm	d <sub>3</sub>	m mm	Artikelnummer stock no.
4	3 + 4	20	21	M 10	4,2	341 010 004
6	5 + 6	20	25	M 12	6,2	341 010 006

Geeignet für einfache Seilkreuzungen unter einem Winkel von 90°. *Shall be used for simple rope cross-over at right angles.*

### NIRO Kreuzklemme, einfach mit Wandanschluß M 8

### NIRO Cross-over clip, simple with connection to the wall M 8

Nenngröße nominal size	Seil-Ø rope Ø mm	d mm	L mm	L <sub>4</sub> mm	d <sub>1</sub>	d <sub>3</sub>	m mm	Artikelnummer stock no.
4	3 + 4	20	21	16	M 8	M 10	4,2	341 012 004

Geeignet für einfache Seilkreuzungen unter einem Winkel von 90°. Eine Wandbefestigung ist mittels Gewindestange M 8 möglich.

*Shall be used for simple rope cross-over at right angles.  
The fixing on the wall is done by using a threaded rod M 8.*

### ASS Kreuzklemme 3 D mit Wandanschluß M 12

### ASS Cross-over clip 3 D with connection to the wall M 12

Nenngröße nominal size	Seil-Ø rope Ø mm	d mm	L mm	d <sub>1</sub>	d <sub>3</sub>	L <sub>1</sub> mm	m mm	Artikelnummer stock no.
4	3 + 4	20	36	M 12	M 10	10	4,2	341 014 004
6	5 + 6	20	40	M 12	M 12	10	6,2	341 014 006

Geeignet für einfache Seilkreuzungen unter einem Winkel von 90°. Eine Wandbefestigung ist mittels Gewindestange M 12 möglich. Ferner erlaubt diese Ausführung eine dreidimensionale Seilführung.

*Shall be used for simple rope cross-over at right angles.  
The fixing on the wall is done by using a threaded rod M 12.  
Moreover, this type enables a three directional rope path.*

### ASS Kreuzklemme 3 D mit Wandanschluß M 8

### ASS Cross-over clip 3 D with connection to the wall M 8

Nenngröße nominal size	Seil-Ø rope Ø mm	d mm	L mm	L <sub>4</sub> mm	d <sub>1</sub>	d <sub>3</sub>	m mm	Artikelnummer stock no.
4	3 + 4	20	25	16	M 8	M 10	4,2	341 114 004

Geeignet für einfache Seilkreuzungen unter einem Winkel von 90°. Eine Wandbefestigung ist mittels Gewindestange M 8 möglich. Ferner erlaubt diese Ausführung eine dreidimensionale Seilführung.

*Shall be used for simple rope cross-over at right angles.  
The fixing on the wall is done by using a threaded rod M 8.  
Moreover, this type enables a three directional rope path.*