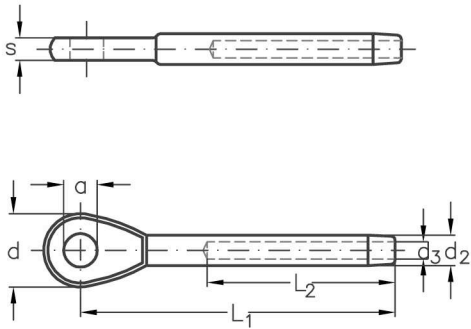
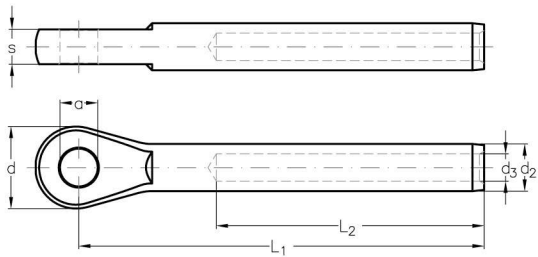


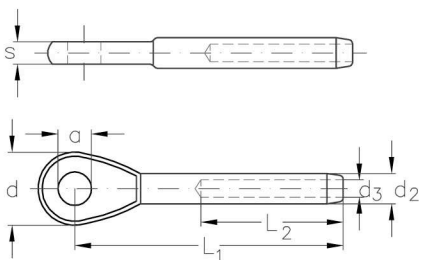
**NIRO Augterminal, Standard**  
*NIRO Eye terminal, Standard type*



**ASS Maxi-Augterminal**  
*ASS Eye terminal, Maxi type*



**ASS Mini-Augterminal**  
*ASS Eye terminal, Mini type*



**NIRO Augterminal, Standard**

**NIRO Eye terminal, Standard type**

Seil-Ø rope Ø mm	d <sub>2</sub> mm	d <sub>3</sub> mm	d mm	L <sub>1</sub> mm	L <sub>2</sub> mm	a mm	s mm	Artikelnummer stock no.
3	6,3	3,3	14	55	38	6,5	4	301 025 003
4	7,5	4,3	17	65	45	8,5	5	301 025 004
5	9	5,3	21,5	76	52	10	6	301 025 005
6	12,5	6,3	24,5	92	63	13	8	301 025 006
7	14,2	7,3	28	105	70	12,5	9	301 025 007
8	16	8,3	30	120	80	14,5	10	301 025 008
10	17,8	10,5	34	142	90	16	11	301 025 010

**ASS Maxi-Augterminal**

**ASS Eye terminal, Maxi type**

Seil-Ø rope Ø mm	d <sub>2</sub> mm	d <sub>3</sub> mm	d mm	L <sub>1</sub> mm	L <sub>2</sub> mm	a mm	s mm	Bruchlast* min. breaking load* kg	Artikelnummer stock no.
12	20	12,5	40	156	105	19,3	15	13000	371 025 012
14	25	14,8	48	205	140	23	18	17000	371 025 014
16	28	17	54	232	160	26	20	24000	371 025 016
19	34,5	20	66	302	200	28,5	25	27000	371 025 019
22	40,5	23,5	70	348	230	33	30	31000	371 025 022
26	46	27,5	81	400	280	36	30	43000	371 025 026

\* Bitte Bruchlast nicht mit der Tragfähigkeit verwechseln.  
 Beachten Sie außerdem die weiteren Ausführungen zur Bruchlast auf der Seite 1.0.5 in diesem Katalog.

\* These figures are breaking load limits not working load limits.  
 Please note the additional notes with regard to the breaking load on page 1.0.5 in this catalogue.

**ASS Mini-Augterminal**

**ASS Eye terminal, Mini type**

Seil-Ø rope Ø mm	d <sub>2</sub> mm	d <sub>3</sub> mm	d mm	L <sub>1</sub> mm	L <sub>2</sub> mm	a mm	s mm	Artikelnummer stock no.
3	6,3	3,3	15	40	18	6,5	5	311 025 003
4	7,5	4,3	17	52	24	8,5	6	311 025 004
5	9	5,3	20	62	30	9,5	7	311 025 005
6	12,5	6,3	25	75	36	13	8	311 025 006

