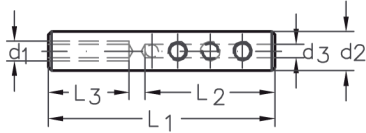


ASS Schraubterminal mit Rechtsgewinde
 zur Selbstmontage

ASS Screw terminal with right hand thread
 for self assembly

Nenngröße nominal size	Seil-Ø rope Ø mm	Gewinde thread d ₁	d ₂ mm	d ₃ mm	L ₁ mm	L ₂ mm	L ₃ mm	Artikelnummer stock no.
4	3 + 4	M 6	12	4,5	70	40	25	331 510 004



ASS Schraubterminalkollection - Seilauszugskräfte
Assortment of ASS Screw terminals – pull out force

Die durch Zugversucher ermittelten Bruchkräfte (Seilauszugskräfte) unserer ASS Schraubterminalkollection sollen als Auswahlkriterium bei Ihrer Entscheidungsfindung helfen. Diese ermittelten Kräfte sind NICHT allgemeingültig, da die Gewindestifte in der Regel individuell von Hand und nicht mit einem Drehmomentschlüssel angezogen werden. Schlecht entfettete Seilenden begünstigen geringere Seilauszugskräfte.

The breaking loads (pu.. out force) of our assortment of ASS Srew terminals determined by tensioning tests are supposed to help you as a selection criterion in your decision making. The determined loads are NOT generally accepted, as the studs are normally individually tightened by hand and not with a torque key. Bad degreased ropes benifit lower pull outot forces.

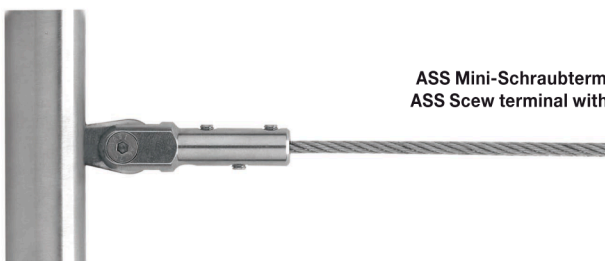
Drahtseildurchmesser Wire rope diameter mm	Drahtseilkonstruktion Wore rope construction EN 12385-4	minimal ermittelte Bruchkraft wenn Ge- windestift mit 5 Nm angezogen sind minimal determined breaking load in case stud is tightened with 5 Nm kN
2	6 x 7-WSC	1,70
2	6 x 19-WSC	1,30
3	6 x 7-WSC	5,00
3	6 x 19-WSC	4,60
4	6 x 7-WSC	6,20
4	6 x 19-WSC	3,73

Litzenseile mit Seilkonstruktion 1 x 19 DIN 3053 sind im Verhältnis zu den Drahtseilkonstruktionen aus der Tabelle wesentlich biegesteifer. Es sind schlechtere Auszugswerte im Verhältnis zur Seilbruchkraft zu erwarten. Deshalb raten wir von der Kombination Litzenseil mit ASS Schraubterminal ab.

Lacing ropes with rope construction 1x19 DIN 3053 are in a ratio of the wire rope constructions according to the table considerably rigid. Worse pull out data are to be expected in a tatio of the rope breaking load. Therefore, we advise not to combine a lacing rope with an ASS Screw terminal.

Anzugsmoment [Nm] mit Drehmomentschlüssel und handelsüblicher Wasserpumpenzange erreichbar.
Fastening torque [Nm] to be reached with torque key and commercial multigrip pliers.

Anwendungsbeispiele mit montiertem Seil
Example of use with assembled rope



ASS Mini-Schraubterminal mit Gabel
ASS Screw terminal with jaw, Mini type



ASS Mini-Wantenspanner mit Gabel und Mini-Schraubterminal mit Außengewinde
ASS Rigging screw, Mini type, with jaw and screw terminal, Mini type, with external screw thread

