

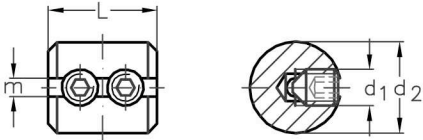
ASS Zylinderklemmen

Unsere ASS Zylinderklemmen sind für Seilkonstruktionen EN 12385-4 6 x 7-WSC und 6 x 19M-WSC geeignet.

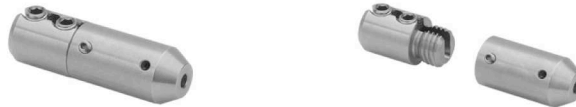
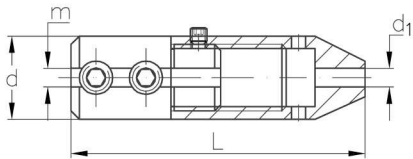
ASS Cylindrical rope clip

Our ASS Cylindrical rope clips are suitable for rope constructions EN 12385-4 6 x 7-WSC and 6 x 19M-WSC.

ASS Zylinderklemme
ASS Cylindrical rope clip



ASS Zylinderklemme mit Kappe
ASS Cylindrical rope clip with cap



ASS Zylinderklemme

ASS Cylindrical rope clip

Nenngröße <i>nominal size</i>	Seil-Ø <i>rope Ø</i> mm	m mm	d ₁	d ₂ mm	L mm	Anzugs- drehmoment Nm	Artikelnummer <i>stock no.</i>
4	3 + 4	4,2	M 8	20	24	5	391 510 004
6	5 + 6	6,2	M 10	28	32	15	391 510 006

Bruchkraft: 90% der Mindestbruchkraft des verwendeten Seiles 6 x 7-WSC oder 6 x 19M-WSC nach EN 12385-4. Anzugsdrehmoment mit Drehmomentschlüssel und handelsüblicher Wasserpumpenzange erreichbar.

ASS Zylinderklemme mit Kappe

ASS Cylindrical rope clip with cap

Nenngröße <i>nominal size</i>	Seil-Ø <i>rope Ø</i> mm	m mm	d mm	d ₁ mm	L mm	Artikelnummer <i>stock no.</i>
4	3 + 4	4,5	20	4,5	64	391 610 004

**Montage
Assembly**



Legen Sie mittels einer Kausche das Seil zu einer Schlaufe und fixieren Sie beide Enden in einer ASS Zylinderklemme durch die mitgelieferten Gewindestifte. Schieben Sie die Kappe vor Anfertigung der Schlaufe über das Seil und verschrauben Sie die Gewinde miteinander. Auf diese Weise werden mögliche Verletzungen am entstandenen Drahtbesen vermieden.

Make an eye of the rope by using a thimble and fix both ends in the ASS Cylindrical rope clip by using the enclosed studs. Put the cap before making the eye on the rope and screw the threads together. Possible injuries can be avoided.

ASS Zylinderklemme

ASS Cylindrical rope clip

Nenngröße nominal size	Seil-Ø rope Ø mm	m mm	d ₁	d ₂ mm	L mm	Anzugs- drehmoment Nm	Artikelnummer stock no.
4	3 + 4	4,2	M 8	20	24	5	391 510 004
6	5 + 6	6,2	M 10	28	32	15	391 510 006

Bruchkraft: 90% der Mindestbruchkraft des verwendeten Seiles 6 x 7-WSC oder 6 x 19M-WSC nach EN 12385-4. Anzugsdrehmoment mit Drehmomentschlüssel und handelsüblicher Wasserpumpenzange erreichbar.

ASS Zylinderklemme mit Kappe

ASS Cylindrical rope clip with cap

Nenngröße nominal size	Seil-Ø rope Ø mm	m mm	d mm	d ₁ mm	L mm	Artikelnummer stock no.
4	3 + 4	4,5	20	4,5	64	391 610 004

**Montage
Assembly**



Legen Sie mittels einer Kausche das Seil zu einer Schlaufe und fixieren Sie beide Enden in einer ASS Zylinderklemme durch die mitgelieferten Gewindestifte. Schieben Sie die Kappe vor Anfertigung der Schlaufe über das Seil und verschrauben Sie die Gewinde miteinander. Auf diese Weise werden mögliche Verletzungen am entstandenen Drahtbesen vermieden.

Make an eye of the rope by using a thimble and fix both ends in the ASS Cylindrical rope clip by using the enclosed studs. Put the cap before making the eye on the rope and screw the threads together. Possible injuries can be avoided.