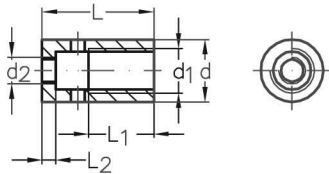


**ASS Anschraubhülse**

**ASS Attaching sleeve**

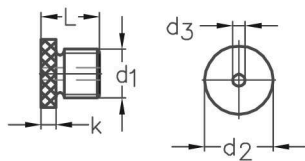
Nenngröße nominal size	Seil-Ø mit Zylinderterminal rope Ø with cylindrical terminal mm	Seil-Ø mit Klemmring rope Ø with clamping ring mm	L mm	L <sub>1</sub> mm	L <sub>2</sub> mm	d mm	d <sub>1</sub>	d <sub>2</sub>	Artikelnummer stock no.
M 8	1,5 + 2	-	20	12	3	12	M 8	M 4	351 010 008
M 10	3 + 4	2	25	15	3	14	M 10	M 6	351 010 010



**ASS Verschlusskappe**

**ASS Locking cap**

Nenngröße nominal size	L mm	k mm	d <sub>1</sub>	d <sub>2</sub> mm	d <sub>3</sub> mm	Artikelnummer stock no.
M 8	9	2,5	M 8	12	2,5	351 110 008
M 10	12	3	M 10	14	4,5	351 110 010



Montage mittels ASS Zylinderterminal  
*Assembly with ASS Cylindrical terminal*



Montage mittels ASS Klemmring  
*Assembly with ASS Clamping ring*



montiert  
*assembled*

**Wichtiger Montagehinweis!**

Die Seile werden mit aufgewalztem Zylinderterminal montiert, wobei dieses Terminal wie eine Art Stopper funktioniert und verhindert, dass das Seil aus der ASS Anschraubhülse herausrutschen kann. Alternativ kann das Seil auch mit Hilfe des ASS Klemmring montiert werden. Dies ist aber nur möglich, wenn man einerseits den ASS Klemmring NG 2 mit einem 2 mm Seil verwendet und andererseits die ASS Anschraubhülse und ASS Verschlusskappe M 10. Andere Größenkombinationen sind nicht möglich, da der Außendurchmesser des ASS Klemmring sonst zu groß ist und die Teile nicht mehr zusammenpassen!

Die technischen Daten des ASS Zylinderterminals und des ASS Klemmrings finden Sie auf der Seite 5.0.8.

**Import note for assembly!**

*The ropes must have an ASS Cylindrical terminal on one end. This terminal functions like a stopper avoiding the rope slipping out of the ASS Locking cap.*

*As an alternative, one might assemble the rope with the ASS Clamping ring. This is possible, when the ASS Clamping ring nominal size 2 with a wire rope 2 mm is used on the one hand and the ASS Attaching sleeve and ASS Locking cap M 10 on the other hand. The combination of other sizes is not possible as the outside diameter of the ASS Clamping ring is too big and the single parts do not fit together!*

*The technical data of the ASS Cylindrical terminal and the ASS Clamping ring are given on page 5.0.8.*

