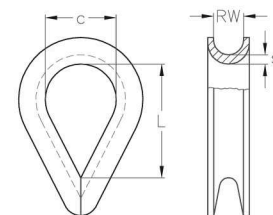


### NIRO Kausche

### NIRO Thimble

Rillenweite RW groove RW mm	c mm	L mm	s mm	Artikelnummer stock no.
3	10	18	1	308 900 003
4	11	20	1	308 900 004
5	13	21	1	308 900 005
6	16	28	1,2	308 900 006
7	17	31	1,2	308 900 007
8	19	33	1,4	308 900 008
10	24	38	1,9	308 900 010
12	27	42	2	308 900 012
14	33	51	2,2	308 900 014
16	37	60	2,5	308 900 016
18	41	67	4	308 900 018
20	46	73	4	308 900 020
22	49	78	5	308 900 022
24	55	93	5	308 900 024
28	67	105	6	308 900 028

Deutsche Eigenproduktion!!  
German self-production!!



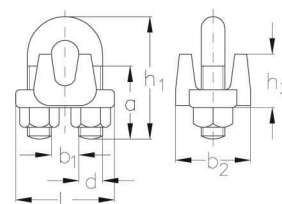
### NIRO Bügeldrahtseilklemme

schwere Ausführung

### NIRO Wire rope clip

heavy pattern

Nenngröße = größter Seil-Ø nominal size = max. rope Ø mm	a mm	b <sub>1</sub> mm	b <sub>2</sub> mm	d	h <sub>1</sub> mm	h <sub>2</sub> mm	L mm	Artikelnummer stock no.
2	10	4	15	M 3	17	10	14	309 000 002
3	12	5	15	M 3	21	12	16	309 000 003
4	13	6	18	M 4	23	13	18	309 000 004
5	14	7	21	M 5	27	16	20	309 000 005
6	18	8	23	M 6	32	18	27	309 000 006
8	22	10	28	M 8	41	20	34	309 000 008
10	27	12	36	M 10	51	23	44	309 000 010
12	33	14	38	M 12	62	27	50	309 000 012
14	38	15	44	M 12	69	31	52	309 000 014
16	45	18	47	M 14	79	35	59	309 000 016
19	47	20	52	M 14	81	38	61	309 000 018
22	61	25	61	M 18	103	45	77	309 000 022



### NIRO Drahtseilklemme

leichte Ausführung

### NIRO Wire rope clip

light pattern

Nenngröße = größter Seil-Ø nominal size = max. rope Ø mm	a mm	b <sub>1</sub> mm	b <sub>2</sub> mm	d	h <sub>1</sub> mm	h <sub>2</sub> mm	L mm	Artikelnummer stock no.
2	10	4	10	M 3	18	10	18	309 010 002
3	12	5	10	M 3	22	11	19	309 010 003
4	12	6	11	M 4	23	13	22	309 010 004
5	15	7	13	M 5	28	15	26	309 010 005
6	18	8	16	M 6	33	17	29	309 010 006
8	18	11	18	M 6	36	20	32	309 010 008
10	22	13	20	M 8	45	23	38	309 010 010
13	26	15	26	M 10	55	25	47	309 010 013
16	30	18	27	M 10	66	31	54	309 010 016
19	35	21	29	M 12	67	38	61	309 010 019
22	40	24	31	M 12	84	43	64	309 010 022
25	45	27	31	M 14	96	43	68	309 010 025

