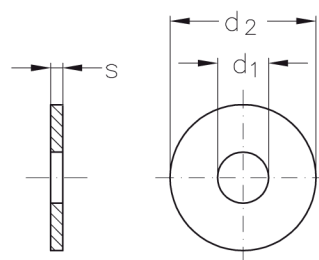


NIRO Unterlegscheibe DIN 9021 NIRO Washer DIN 9021

Nenngröße nominal size d	d ₁ mm	d ₂ mm	s mm	Artikelnummer stock no.
5,3	5,3	15	1,2	303 111 005
6,4	6,4	18	1,6	303 111 006
8,4	8,4	24	2	303 111 008
10,5	10,5	30	2,5	303 111 010
13	13	37	3	303 111 013
17	17	50	3	303 111 017

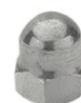
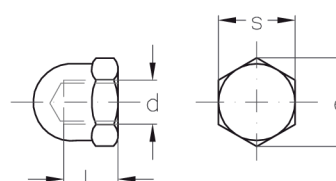

NIRO Hutmutter DIN 1587

mit Rechtsgewinde

NIRO Capped nut DIN 1587

with right hand thread

Nenngröße nominal size d	L mm	e mm	s mm	Artikelnummer stock no.
M 4	5	7,7	7	303 120 004
M 5	7,5	8,8	8	303 120 005
M 6	8	11,1	10	303 120 006
M 8	11	14,4	13	303 120 008
M 10	13	18,9	17	303 120 010
M 12	16	21,1	19	303 120 012
M 16	21	26,8	24	303 120 016

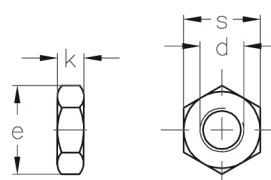

NIRO Sechskantmutter DIN 934

mit Rechtsgewinde oder Linksgewinde

NIRO Hexagon nut DIN 934

with right or left hand thread

Nenngröße nominal size d	e mm	s mm	k mm	Artikelnummer* stock no.*
M 3	6	5,5	2,4	303 510 003 303 511 003
M 4	7,7	7	3,2	303 510 004
M 5	8,8	8	4	303 510 005 303 511 005
M 6	11,1	10	5	303 510 006 303 511 006
M 8	14,4	13	6,5	303 510 008 303 511 008
M 10	18,9	17	8	303 510 010 303 511 010
M 12	21,1	19	10	303 510 012 303 511 012
M 16	26,8	24	13	303 510 016 303 511 016
M 20	33,6	30	19	303 510 020 303 511 020



*Die Angaben in **Schwarz** beziehen sich auf die Terminals mit Rechtsgewinde, die Angaben in **Grau** auf die Terminals mit Linksgewinde.

* All figures written in **black** refer to the terminals with right hand thread, while the figures written in **grey** refer to the terminals with left hand thread.

Sofern keine genauen Angaben hinsichtlich der Ausführung in der Bestellung gemacht werden, liefern wir die oben aufgeführten Sechskantmutter mit Rechtsgewinde.
All lock nuts are delivered with right hand thread unless specified otherwise.