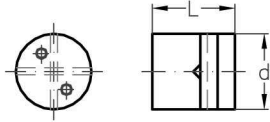
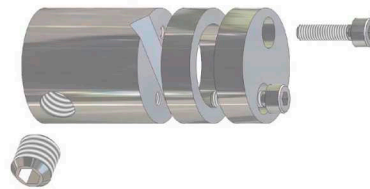
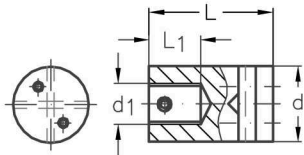
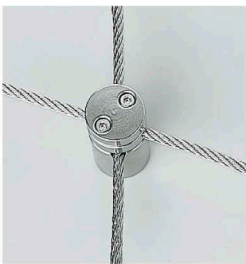


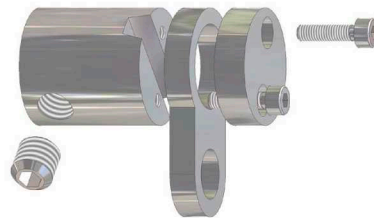
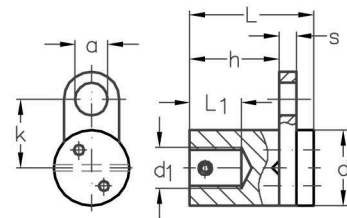
ASS Kreuzklemme
ASS Cross-over clip



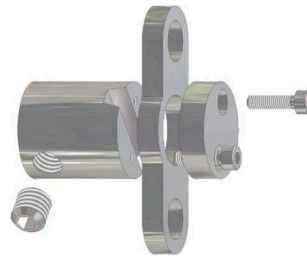
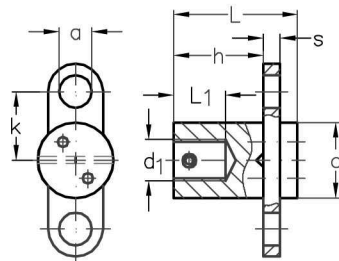
ASS Kreuzklemme mit Wandanschluß M 12
ASS Cross-over clip with connection to the wall M 12



ASS Kreuzklemme mit Wandanschluß M 12 und einem seitlichen Abgang
ASS Cross-over clip with connection to the wall M 12 and eye connector



ASS Kreuzklemme mit Wandanschluß M 12 und zwei seitlichen Abgängen
ASS Cross-over clip with connection to the wall M 12 and two eye connectors



ASS Kreuzklemme

ASS Cross-over clip

Nenngröße nominal size	Kennzeichnung marking	Seil-Ø rope Ø mm	d mm	L mm	Artikelnummer stock no.
4	v	3 + 4	22	24	341 016 004
6	└┘	5 + 6	22	26	341 016 006

Geeignet für Seilkreuzungen in jedem beliebigen Winkel.

Shall be used for rope cross-over at any angle.

ASS Kreuzklemme mit Wandanschluß M 12

ASS Cross-over clip with connection to the wall M 12

Nenngröße nominal size	Kennzeichnung marking	Seil-Ø rope Ø mm	d ₁	d mm	L ₁ mm	L mm	Artikelnummer stock no.
4	v	3 + 4	M 12	22	15	36	341 018 004
6	└┘	5 + 6	M 12	22	15	38	341 018 006

Geeignet für Seilkreuzungen in jedem beliebigen Winkel. Eine Wandbefestigung ist mittels Gewindestange M 12 möglich.

Shall be used for rope cross-over at any angle. The fixing on the wall is done by using a threaded rod M 12.

ASS Kreuzklemme mit Wandanschluß M 12 und einem seitlichen Abgang

ASS Cross-over clip with connection to the wall M 12 and eye connector

Nenngröße nominal size	Seil-Ø rope Ø mm	d ₁	d mm	L ₁ mm	L mm	s mm	k mm	h mm	a mm	Artikelnummer stock no.
6	3 – 6	M 12	22	15	36	6	20	24	9,5	341 020 006

Für vertikale und horizontale Seilführungen mit einem seitlichen Abgang als weitere Anschlußmöglichkeit. Eine Wandbefestigung ist mittels Gewindestange M 12 möglich.

For ropes in the horizontal and vertical planes with one eye connector for additional connections. The fixing on the wall is done by using a threaded rod M 12.

ASS Kreuzklemme mit Wandanschluß M 12 und zwei seitlichen Abgängen

ASS Cross-over clip with connection to the wall M 12 and two eye connectors

Nenngröße nominal size	Seil-Ø rope Ø mm	d ₁	d mm	L ₁ mm	L mm	s mm	k mm	h mm	a mm	Artikelnummer stock no.
6	3 – 6	M 12	22	15	36	6	20	24	9,5	341 021 006

Für vertikale und horizontale Seilführungen mit zwei seitlichen Abgängen als weitere Anschlußmöglichkeiten. Eine Wandbefestigung ist mittels Gewindestange M 12 möglich.

For ropes in the horizontal and vertical planes with two eye connectors for additional connections. The fixing on the wall is done by using a threaded rod M 12.





SAS
///

